



Camping** familial de 71 emplacements situé au cœur des vignes, entre les gorges du Verdon et la mer, vous permettra de passer des vacances reposantes avec des activités et animations en juillet et aout, proche de nombreux sites à visiter, à 1.5 km des commerces, 30 km des plages Ste Maxime, Fréjus, Saint Raphael, 45 km du lac Ste Croix, des Gorges du Verdon et de St Tropez. A 1 h de Nice et de Marseille.**

Bienvenue en Provence

Pour notre présence depuis +22 ans

Toute l'équipe vous réservera des bonnes vacances dans notre camping

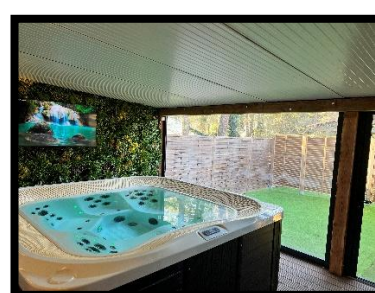
Ouvert toute l'année

Nos services toute l'année : Wifi fibre optique dans tout le camping, espace bien être payant avec sauna, hammam, jacuzzi, salle de fitness, salle de massage, jeux enfants extérieurs, toboggans, balançoire, appareils de fitness, terrain de pétanque, trampoline, tennis de table, terrain de badminton, location de VTT, billard, baby-foot, laverie automatique payante, sanitaire chauffé en hiver avec cabine pour handicapé, prêt de fer à repasser, lit bébé, chaise haute ...

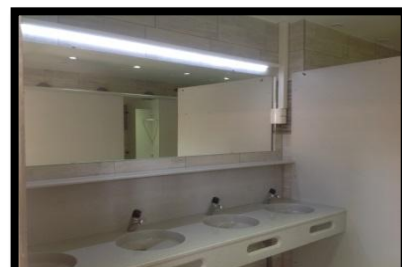
D'avril à fin septembre : Bar, restaurant avec terrasse de 100 m² avec écran de 8 m² à LED, coin salon au bord de piscine, salle de restaurant climatisé, pension, plat à emporter, ticket restaurant et chèques vacances acceptés. Epicerie de dépannage. Dépôt de pain sur réservation.











D'avril à octobre : Piscine de 25 m x 10 m chauffée à 27°C avec plage 300 m² avec transats, 2 jacuzzis à 35°C, mur d'eau, plateforme aqua-ludique avec jeu gonflable à eau pour les enfants. Ouverture de la piscine en nocturne tous les jours et en juillet et aout 2 fois/semaine jusqu'à 22 h et selon les conditions météorologiques.

Juillet et aout : Ambiance club avec animations en journée et tous les soirs, mini-club enfants à partir de 4 ans avec animateur diplômé, activités pour toute la famille, concours de pétanque, karaoké, spectacle, soirée dansante, piscine nocturne mardi et samedi, quizz, écran à led de 8m² en terrasse..



TARIFS EMPLACEMENT TENTE/ CARAVANE/ CAMPING-CAR :



TARIFS 2026	Basse Saison 1 janvier - 4 avril 20 sept - 31 dec	Moyenne Saison 4 avril - 4 juillet 24 août - 20 sept	Saison ETE 4 juillet au 24 août
Arrivée 14h Départ 12h			
	16,00 €	22,00 €	32,00 €
	22,00 €	28,00 €	38,00 €
+  ADULTE SUPPLEMENTAIRE	7,50 €	10,00 €	15,00 €
+  ENFANT SUPPLEMENTAIRE 8-17 ans	5,00 €	7,00 €	10,00 €
+  ENFANT SUPPLEMENTAIRE 0-7 ans	2,50 €	3,50 €	7,00 €
 (hors CAT 1 & 2) Tenu en laisse MAXI 2	2,50 €		3,50 €
 Réfrigérateur Top en location (nécessite un emplacement avec électricité)	5,00 €		7,00 €
 WIFI dans tout le camping	INCLUS		
 Accès aux sanitaires (chauffés en hiver)	INCLUS		
 Accès à la piscine, jacuzzis extérieurs	INCLUS		
Tente supplémentaire pour les groupes	6 €		
Remplissage et vidange Camping-Car sans nuitée	5,00 €		
Taxe de séjour par pers +18ans / nuit	0,86 €		
Eco participation par pers +18ans/ nuit	0,34 €		
Remise fidelité 10 nuits = 11 nuits ou 10% pour 14 nuits (hors juillet et aout)			



CONTRAT DE LOCATION d'emplacement 2026

à remplir et à nous retourner pour toute réservation

"Camping de la vallée de Taradeau" 371 Chemin Plan Guillet 83460 Taradeau Tél : 04.94.73.09.14

Mail : contact@campingdetaradeau.fr Site internet : www.campingdetaradeau.fr

Nom sur la facture : _____ Prénom : _____

Adresse : _____

Code postal : _____ Ville : _____

Mail : _____

Tél : _____ Portable : _____

	NOM	PRENOM	DATE DE NAISSANCE		NOM	PRENOM	DATE DE NAISSANCE
1				4			
2				5			
3				6			

EMPLACEMENT NU : TENTE : CARAVANE : CAMPING-CAR :
Dimensions : longueur.....m largeurm
Arrivée après 14 h le Départ avant 12 h le Nombre de nuitée :

Voir tarif page 2 hors taxe de séjour/éco-participation 1.20€/pers/nuit 18 ans et +

Désignations	Tarifs à la nuitée	Nombre de nuitée	Nombre de personne	Totaux
Emplacement 1 voiture + remorque Base 1/2 pers maxi				
Adulte supplémentaire				
Enfant de 8 ans à 18 ans				
Enfant jusqu'à 7 ans				
Chien 2 maxi 1ere et 2eme catégorie interdit				
Location de Frigidaire				
TOTAUX				

Assurance annulation, conditions sur demande : **oui non**

Montant de l'assurance par famille 49€ à rajouter à votre acompte

Soit un prix total de votre séjour € Acompte de 30% à la réservation€

Le solde du séjour à payer (1 mois avant votre arrivée) :€

Rappel : Tout séjour interrompu, abrégé ou annulé ne donne lieu à aucun remboursement
et devra être payé en totalité sauf voir conditions d'assurance annulation.

10% De réduction pour 14 nuits minimum ou 10 nuits la 11ème offerte hors juillet et aout 2026

Nous acceptons les conditions générales de vente page 14 à 17 et être en parfait accord.

Lu et approuvé(e) :

Date :

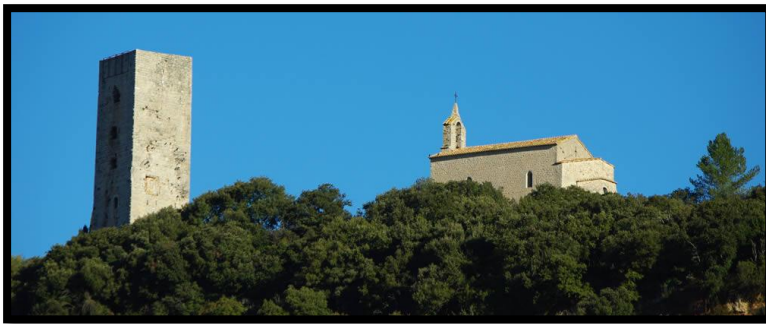
Signature :

La Communauté d'Agglomération Dracénie Provence Verdon,

un monde en 23 villages.

Taradeau est caractérisée par un habitat celto-ligure dès le I^{er} siècle av. J.-C., comme l'attestent les restes d'un oppidum (fortifications au sommet du village) découverts en 1969 sur le promontoire qui surplombe le village avec ses 1800 habitants.

Le Castrum médiéval : Situé sur l'ancienne voie médiévale reliant Lorgues aux Arcs, surplombe le village. Subsistent la Chapelle romane de St Martin (XII^{ème} siècle), une haute tour de guet 12^e siècle à bossage (24m) et l'ancien cimetière du XVII^{ème} siècle, sur les hauteurs, vaste panorama, table d'orientation.



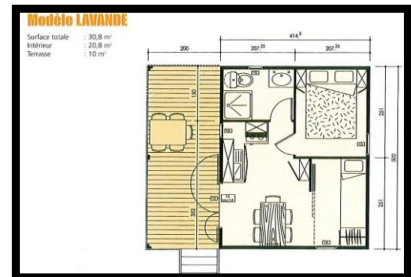
PLAN DU CAMPING



DESCRIPTIFS DES LOCATIONS

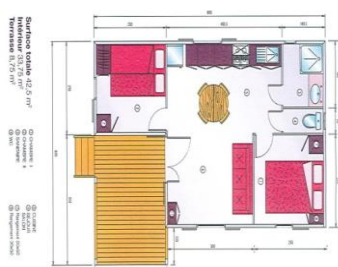
LE CHALET LAVANDE

Chalet 2004 confort été hiver **Lavande** 30 m² pour 2/4 personnes, photos ci-dessous, avec terrasse couverte avec table et chaises, étendoir à linge. A l'intérieur : la cuisine est équipée avec un kit vaisselle, micro-ondes, frigo-congélateur, cafetière Senséo. TV écran plat, climatisation réversible en chauffage. Une chambre fermée avec 1 lit en 140, radiateur, 2 lits simples dont 1 superposé en 80 fermés avec portes coulissantes, placards, couvertures, alèses et oreillers fournis, linge de maison non fourni, salle d'eau avec douche et vasque avec placard, radiateur, toilette, Volets bois aux fenêtres et volet roulant à la porte d'entrée. Emplacements 50 et 51



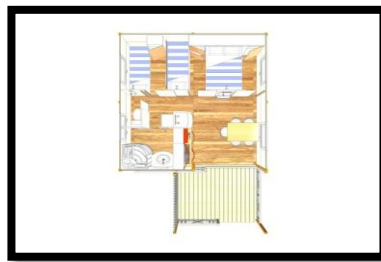
LE CHALET EDELWEISS

Chalet 2004 confort été hiver **Edelweiss** 52 m² pour 4/7 personnes, photos ci-dessous, avec terrasse couverte avec table et chaises, étendoir à linge. A l'intérieur : la cuisine est équipée avec un kit vaisselle, micro-ondes, frigo-congélateur, lave-vaisselle, cafetière Senséo, canapé d'angle qui fait lit en 140, placards, TV écran plat, climatisation réversible en chauffage, 2 chambres avec 1 lit en 140, dont 1 chambre avec 1 lit superposé en 80 au-dessus du grand lit, radiateurs, couvertures, alèses et oreillers fournis, linge de maison non fourni, salle d'eau avec douche et vasque avec placard, sèche serviette chauffant, toilette séparé, Volets bois. Emplacement 49



LE CHALET MOREA

Chalet 2010 **Moréa** Gitotel 33 m² 4/5 personnes avec terrasse couverte avec table et chaises, photos ci-dessous, cuisine équipée avec micro-ondes, kit vaisselle, frigo-congélateur, cafetière, placards, climatisation réversible en chauffage. 2 chambres : 1 chambre avec 1 lit en 140 et 1 chambre avec 3 lits en 80 dont 1 superposé, couvertures, alèses et oreillers fournis, linge de maison non fourni. Salle d'eau avec douche et vasque, toilette séparé, étendoir à linge. Emplacements 68,69,70,71,72



LE CHALET VANCOUVER

Chalet **Vancouver** 41m² moderne contemporain 2018 confort pour 4/5 pers avec terrasse couverte avec table et chaises, étendoir à linge. Photos ci-dessous : cuisine équipée avec micro-ondes, frigo congélateur, kit vaisselle, cafetière Senséo, placards, banquette d'angle, Tv écran plat, climatisation réversible en chauffage, 2 chambres : 1 chambre avec 1 lit de 140, 1 chambre avec 1 lit de 140 et un lit de 80 superposé, volet roulant, couvertures, oreillers et alèses fournis, linge de maison non fourni. Salle d'eau avec vasque et placard, douche, sèche serviette, toilette. Emplacement 4



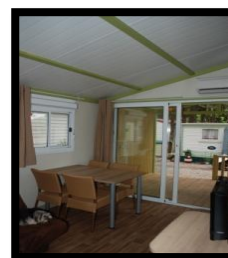
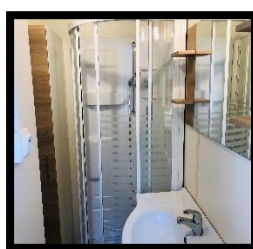
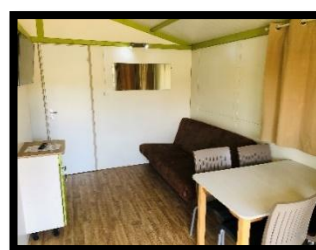
LE CHALET ATLANTIS 2006

Chalet 2006 **Atlantis** Gitotel 43 m² 4/7 personnes, avec terrasse couverte avec table et chaises. Photos ci-dessous : cuisine équipée avec 4 feux gaz, micro-ondes, kit vaisselle, cafetière Senséo, frigo-congélateur, placards, canapé lit en 140, grande TV écran plat, climatisation réversible en chauffage, 2 chambres : 1 chambre avec 1 lit en 140 et 1 chambre avec 3 lits de 80 dont 1 superposé, couvertures, alèses et oreillers fournis, linge de maison non fourni. Salle d'eau avec douche à l'italienne et vasque, toilette séparé, étendoir à linge. Emplacement 1



LE CHALET ATLANTIS 2012

Chalet confort 2012 été hiver **Atlantis** Gitotel 4/7 personnes 43 m² avec terrasse avec table et chaise de jardin, photos ci-dessous : cuisine équipée donnant sur la terrasse, micro-ondes, kit vaisselle, cafetière Senséo, frigo-congélateur, placards, canapé lit, TV écran plat, climatisation réversible en chauffage, 2 chambres : 1 chambre avec 1 lit en 140 et 1 chambre avec 3 lits de 80 dont 1 superposé, linge de maison non fourni, couvertures, alèses et oreillers fournis. Salle d'eau avec douche et vasque, toilette séparé, étendoir à linge, volets roulants. Emplacements 3 et 19



LE CHALET OTTAWA

Chalet moderne contemporain 2018 confort 48 m² avec terrasse pour 6 pers avec table et chaises de jardin, photos ci-dessous : cuisine équipée avec micro-ondes, frigo congélateur, kit vaisselle, cafetière Senséo, placards, banquette, Tv écran plat, climatisation réversible en chauffage, 3 chambres : 1 chambre avec 1 lit de 160, 2 chambres avec 2 lits de 80 avec volet roulant, couvertures, oreillers et alèses fournis, linge de maison non fourni. Salle d'eau avec 2 vasques, douche, sèche serviette, toilette séparé, étendoir à linge. Emplacement 38 et 39



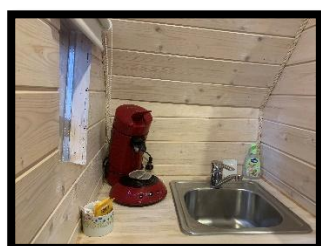
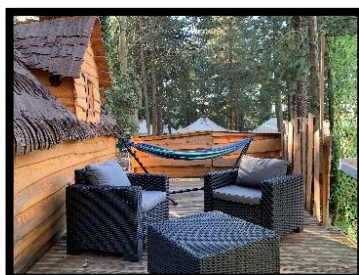
LE CHALET SAMOA

Chalet confort 2012 été hiver **Samoa** Gitotel 6/9 personnes 54 m² avec terrasse avec table et chaises de jardin, photos ci-dessous : cuisine équipée avec micro-ondes, kit vaisselle, cafetière Senséo, frigo-congélateur, placards, canapé lit en 140, TV écran plat, climatisation réversible en chauffage, 3 chambres : 1 chambre avec 1 lit en 140 et 1 chambre avec 3 lits de 80 dont 1 superposé et 1 chambre avec 2 petits lit de 80, couvertures alèses et oreillers fournis, linge de maison non fourni. Salle d'eau avec douche et vasque, sèche serviette, toilette séparé, étendoir à linge, volets roulants. Emplacement 58



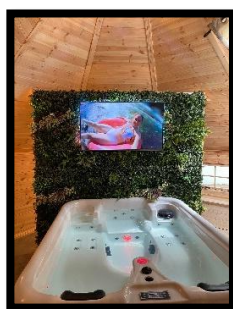
LA CABANE ATYPIQUE

CABANE Atypique 2018 confort 2 personnes 3 X 2 M 6M², photos ci-dessous, climatisation réversible, chauffage, TV écran plat, 1 lit en 140 avec alèse, couverture et oreillers, linge de maison et serviettes fournis. Douche, toilette, table pliante avec 2 tabourets, cafetière Senséo. Cuisine à l'extérieur, placard avec un kit vaisselle, plancha et 1 feu gaz, frigo congélateur, terrasse avec table avec tabouret en forme de tonneau et salon de jardin avec 2 fauteuils, étendoir à linge, hamac. Emplacement 42



LE KOTA FINLANDAIS

KOTA Finlandais Atypique 2022, confort, de luxe, pour 2 personnes 33 m² avec jacuzzi privé intérieur, photos ci-dessous, climatisation réversible, chauffage, 2 TV écran plat, 1 lit en 140 avec alèse, couverture et oreillers, linge de maison et serviettes fournis, lit fait. Douche avec 2 peignoirs, toilette, Cuisine avec plaque gaz 4 feux, frigo top, kit vaisselle, table avec 2 tabourets, Nespresso, placards, terrasse avec 2 fauteuils et petite table, étendoir à linge. Emplacement 5

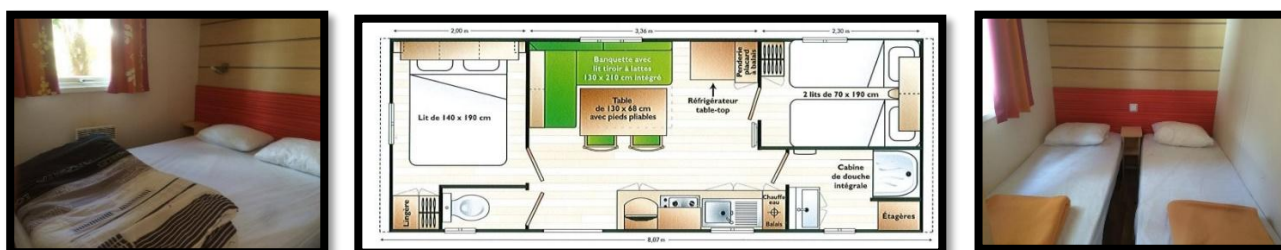


MOBIL HOME IRM CONFORT



MOBIL HOME confort 2008 IRM Titania 4 personnes 24 m² photos ci-dessus et ci-dessous, cuisine équipée, placard avec vaisselle, micro-ondes, frigo-congélateur, cafetière Senséo, canapé, TV écran plat, climatisation réversible en chauffage, 2 chambres : 1 chambre 1 lit en 140 et 1 chambre avec 2 lits de 80 avec moustiquaires, rideaux occultants et radiateur. Couvertures, alèses et oreillers fournis. Linge de lit non fourni. Salle d'eau avec douche 80x80 cm et vasque, toilette séparé. Terrasse dallée avec pergola et table et chaises, étendoir à linge.

Emplacement 16



LES MOBIL-HOME CONFORT IRM

MOBIL HOME standard IRM Titania 2019 24 m² 2/4 personnes, photos ci-dessous : cuisine équipée, placard avec vaisselle, micro-ondes, frigo-congélateur, cafetière électrique, coin salon, TV écran plat ,
2 chambres : 1 chambre 1 lit en 140 et 1 chambre avec lits superposés de 70 avec moustiquaires et rideaux occultants, alèses, couvertures et oreillers fournis. Linge de lit non fourni.
Salle d'eau avec douche 80x80 cm et vasque, toilette séparé, climatisation réversible en chauffage.
Terrasse dallée avec pergola et table et chaises de jardin, étendoir à linge. Emplacement 13,20,22



*Tarifs de la cabane et du kota à la nuit sur demande ou sur notre site internet www.campingdetaradeau.fr

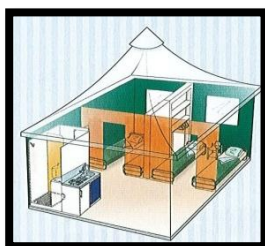
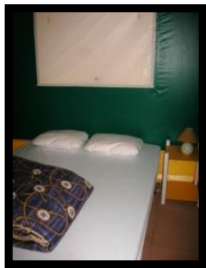
*photos non contractuelles

LES BUNGALOWS TOILES avec ou sans sanitaires

BUNGALOW TOILE 2007, 2010 et 2014 TRIGANO 4/5 PLACES

Bungalow toilé **Pagan** Trigano 4/5 pers 25 m² dallé ou plancher bois avec lino, photos ci-dessus et ci-dessous avec 2 chambres : 1 chambre avec 1 lit en 140, 1 chambre avec 3 lits de 80 dont 1 superposé, couvertures, alèses et oreillers fournis, linge de maison non fourni. Salle d'eau avec douche, lavabo et toilette, cuisine équipée avec micro-ondes, vaisselle, frigo-congélateur, terrasse 12 m² avec table et chaises, étendoir à linge.

Emplacement 53,54,55,56,59,60



Bungalow toilé **Canada** Trigano 4/5 pers 20 m² 2014 sans sanitaires, sans eau, photos ci-dessous sur plancher bois et lino avec 2 chambres : 1 chambre avec 1 lit en 140, 1 chambre avec 3 lits de 80 dont 1 superposé, alèses, cuisine équipée avec micro-ondes, vaisselle, frigo-congélateur, placards, et une terrasse bois 12 m² avec salon de jardin, étendoir à linge. Couvertures, alèses et oreillers fournis, linge de maison non fourni. Emplacement 6,7,8



Sanitaire juste à côté

TARIFS DES LOCATIONS

10% De réduction pour 14 nuits minimum

TARIFS 2026	Adultes	Enfants	Chambres	Lit double	Lit simple	Canapé lit	TV	Climatisation	Basse Saison	Moyenne Saison	Moyenne Saison ETE	Haute Saison	
									5 janvier au 7 février 9 mars au 4 avril 26 sept au 17 oct 1 nov au 19 déc	7 février au 9 mars 4 avril au 4 juillet 29 aout au 26 sept 17 oct au 1 nov 19 déc au 2 janv 27	04 juillet au 11 juillet et du 22 août au 29 août	11 juillet au 01 août	01 août au 22 août
Tarif par semaine hors taxe de séjour et d'éco participation													
Canada (sans sanitaires)	5		2	1	3				/	378 €	595 €	693 €	784 €
Pagan	5		2	1	3				/	399 €	693 €	784 €	924 €
Mobilhome confort 2019	2	2	2	1	2				399 €	483 €	875 €	917 €	1 050 €
Mobilhome confort	4		2	1	2				420 €	483 €	875 €	980 €	1 078 €
Lavande	3	1	1	1	2				364 €	455 €	749 €	882 €	994 €
Moréa	4	1	2	1	3				364 €	483 €	798 €	994 €	1 099 €
Vancouver	5		2	2	1				434 €	525 €	945 €	1 050 €	1 176 €
Atlantis standard	6	1	2	1	3	X			448 €	567 €	959 €	1 085 €	1 190 €
Atlantis confort	6	1	2	1	3	X			490 €	581 €	1 043 €	1 085 €	1 246 €
Edelweiss	6	1	2	2	1	X			546 €	630 €	1 085 €	1 190 €	1 344 €
Ottawa 2018	6		3	1	4				546 €	630 €	1 085 €	1 190 €	1 295 €
Samoa 2010	8	1	3	1	5	X			595 €	693 €	1 148 €	1 365 €	1 575 €
Cabane atypique 6 m²	2		1	1					Location à la nuit ouvert toute l'année (kota avec jacuzzi intérieur)				
Kota finlandais 33 m²	2		1	1									
Date d'arrivée à partir de 17 h Date de départ 10 h maxi									10 % de remise à partir de 14 nuits	Séjour 1 nuit/week-end disponibilités et tarifs sur www.campingdetaradeau.fr			

Tarifs hors taxe de séjour 0.86 € et éco-participation 0.34 € à partir de 18 ans/nuit/pers

- 1 seul véhicule par parcelle

- Animal de compagnie 5 €/nuit maxi 2, interdit dans la cabane et le kota

- Compris : Gaz Electricité Eau

- Apportez le linge de maison (draps, serviettes, torchons) sauf cabane et kota

- Possibilité de louer pour votre séjour des parures de drap coton 14.50€ petit lit 19 € grand lit

- Serviette en location pour 2 personnes 5€ pour le séjour

- Wifi gratuit fibre optique dans tout le camping

- Prêt gratuit de lit bébé, chaise haute sur réservation

- Ménage doit être fait à votre départ, ou forfait de 50 € ou 70 € selon la grandeur

- Kota et cabane atypique linge de lit et serviettes compris

- Tarif à la nuit ou un week-end merci de me contacter au 0494730914 ou site www.campingdetaradeau.fr

**CONTRAT DE LOCATION 2026 à remplir et à nous retourner pour toute
réservation**

"Camping de la vallée de Taradeau" 371 quartier plan Guillet 83460 Taradeau tél : 04.94.73.09.14

Nom sur la facture :	Prénom :
Adresse :	
Code postal :	Ville :
Mail :	
Tél :	Portable :

PERSONNES DANS L'HEBERGEMENT LOCATIF

Pour des raisons de sécurité et conformité, le nombre de personnes ne peut être dépassé, sachant qu'un bébé compte pour une personne

	NOM	PRENOM	DATE DE NAISSANCE		NOM	PRENOM	DATE DE NAISSANCE
1				6			
2				7			
3				8			
4				9			
5				10			

Voir tarifs locations sur la page ci-dessus

Date d'arrivée à partir de 17 h en haute saison :

Date de départ 10 h maxi en haute saison :

CHALET : MODELE : TARIF :€

MOBILHOME : MODELE : TARIF :€

BUNGALOW TOILE : MODELE : TARIF :€

FORFAIT MENAGE facultatif locatif jusqu'à 25 m² TARIF : 50 €

FORGAIT MENAGE facultatif locatif + 25m² TARIF : 70 €

CHIEN MAXI 2 dans les locatifs : TARIF : 5.00 € X =€

PENSION COMPLETE ADULTE EN HS : TARIF : 55.00 € X =€

PENSION COMPLETE ENFANT – 12 ANS EN HS TARIF : 25.00 € X =€

DEMI PENSION ADULTE EN HS : TARIF : 30.00 € X =€

DEMI PENSION ENFANT-12 ANS EN HS : TARIF : 15.00 € X =€

ASSURANCE ANNULATION Facultative voir conditions sur demande oui ou non TARIF : 49 €

SOIT UN TOTAL DE VOTRE SEJOUR :€ Réduction 10 % 14 nuits minimum : €

ACOMPTE DE 30 % A LA RESERVATION :€

SOLDE A NOUS DEVOIR 1 MOIS AVANT VOTRE ARRIVEE hors taxe de séjour et éco-participation : €

Je reconnais avoir pris connaissance des conditions de vente page 14 à 17 et les accepte intégralement

Lu et approuvé :

Date :

Signature :

Conditions de location et de réservation des chalets, mobil-home, bungalows et emplacements camping-caravaning

CONDITIONS GENERALES DE VENTE

Afin de pouvoir bénéficier des prestations proposées par le camping de la vallée de Taradeau, nous vous demandons de lire attentivement les conditions générales ci-dessous. Ces conditions régissent les ventes de séjours et sont valables au moment où la commande est passée. Le fait de réserver un séjour implique l'adhésion complète à nos conditions générales.

CONDITIONS DE RESERVATION

- La réservation devient effective uniquement avec l'accord du camping, après réception de l'acompte de 30 % du prix du séjour et après réception soit du contrat de réservation dûment complété et signé, soit après acceptation des conditions générales de vente lors de la réservation en ligne ou par téléphone.
- Les réservations ne lient le camping de la vallée de Taradeau, que si les a acceptées, ce que est libre de faire ou de refuser, en fonction de la disponibilité, et d'une façon générale, de toutes circonstances de nature à nuire à l'exécution de la réservation effectuée et propose des séjours à vocation familiale, au sens traditionnel, les hébergements sont spécialement conçus à cet effet et se réserve le droit de refuser toute réservation qui serait contraire à ce principe, ou qui chercherait à le détourner.
- La réservation d'un emplacement de camping ou d'une location est faite à titre strictement personnel. Vous ne pouvez en aucun cas sous-louer ni céder votre réservation sans le consentement préalable du camping.
- Les mineurs doivent être accompagnés de leurs parents ou tuteurs légaux.
- Un seul parking est prévu par location d'hébergement ou d'emplacement, les visiteurs doivent se garer à l'extérieur du camping.

- Emplacement de camping

Le forfait de base comprend l'emplacement pour la tente, la caravane ou le camping-car, une voiture, pour 1 à 2 personnes tarif page 2, l'accès aux sanitaires dont 1 chauffé en hiver et aux infrastructures du camping. Vous pouvez arriver n'importe quel jour pour l'arrivée ou le départ, horaire d'arrivée en juillet et aout 14 h et départ 12 h. Possibilité d'arrivée plus tôt (renseignez-vous au camping) pour profiter des infrastructures (piscine, restaurant, jeux de plein air...) et de la location de la parcelle. Carte de fidélité 10 entrées = la 11 ème offerte ou 10 % de réduction pour 14 nuits hors juillet et aout.

- Location d'hébergement

Les hébergements locatifs sont équipés. Le forfait de base est de 2 à 9 places, le camping de la vallée de Taradeau se réserve le droit de refuser l'accès au camping aux groupes ou familles se présentant avec un nombre de participants supérieur à la capacité de l'hébergement loué. Pour des raisons de sécurité et conformité, le nombre de personnes ne peut être dépassé, sachant qu'un bébé compte pour une personne. Les locations se font à la semaine du samedi au samedi en juillet et aout à partir de 16 h pour l'arrivée et 10 h pour le départ, possibilité d'arrivée plus tôt (renseignez-vous au camping) pour profiter des infrastructures (piscine, jacuzzis, restaurant, jeux de plein air...) et de la location.

Le reste de l'année vous pouvez arriver et partir tous les jours de la semaine, et réserver à la nuitée.

Une option ménage vous ai proposé à 50 € pour locatif jusqu'à 25 m² et 70 € +25 m² à la réservation ou à votre arrivée, sinon la location devra être rendu en l'état de propreté identique à celui trouvé à l'arrivée.

Votre linge de maison (draps, serviettes, torchons) ne sont pas fournis.

Pas d'hébergement pour les personnes à mobilité réduite.

- **Agrée VACAF** : En location ou emplacement, nous pouvons vous déduire l'aide pour un séjour de 7 nuits minimum, il vous sera demandé à la réservation un chèque du montant de l'aide et qui vous sera rendu à votre départ où qui servira de caution ou du paiement du séjour en cas de non venu et des frais de dossier de 45 € qui seront retenu pour toute annulation 1 mois avant votre arrivée.

- **Réservation et frais de réservation :**

La location ne devient effective qu'après notre accord et après réception d'un acompte de 30 % minimum du séjour et sur les locations et emplacements. Des frais de dossier d'un montant de 45 € pour les clients agréés VACAF non remboursable. Après réception de votre contrat et de l'acompte, nous vous adresserons une confirmation ferme et définitive (facture). Le montant total du séjour doit être payé 1 mois avant l'arrivée.

- **Paielements acceptés :** Carte bancaire Visa ou MasterCard, ANCV papier ou connect, espèces, virement.

- **Tarifs et taxe de séjour, éco-participation :** ils peuvent changer dans l'année en cours donc augmentation ou diminution du tarif. Les prix indiqués sont valables pour la saison 2026. Ils correspondent à une nuit ou à la semaine et s'entendent en euros, TVA incluse 10% taux en 2025. La taxe de séjour 2026 est à ajouter par personne adulte et enfant à partir de 18 ans d'un montant de 0.86 € et pour l'éco-participation 0.34€ (taxe des traitements des déchets) par nuit à payer à votre arrivée.

- **Animaux :**

Les animaux maximum 2 sont acceptés au camping moyennant une redevance payable lors de votre réservation, excepté les chiens de 1ère et 2e catégorie. Lorsqu'ils sont autorisés, vous payez l'animal à la nuitée, ils doivent être tenus en laisse en permanence, ils ne doivent pas être enfermés dans la location sans votre présence, ne doivent pas monter sur les lits et couvertures, pour le confort de tous il faut promener son chien à l'extérieur du camping et de ramasser les excréments. Le carnet de vaccination pour les chiens et les chats doit être à jour.

VOTRE SÉJOUR

1. Arrivée

- **Hébergements locatifs :** Le jour de votre arrivée au camping à partir de 16 h en haute saison possible avant si la location est disponible, à la remise des clefs de votre location, une caution de 250 € (location) et 70 € (ménage) vous sera demandée en Visa ou MasterCard, la caution vous sera rendue sous 7 jours après votre départ si aucune dégradation est constatée et le ménage devra être effectué comme à votre arrivée. A votre arrivée vous devez signaler toute anomalie, ou chose abimée ou cassée dans la journée pour éviter d'avoir une retenue sur votre caution. Il est interdit de fumer à l'intérieur de la location sous peine de perdre votre caution. Pour des raisons de sécurité et d'assurance, il est interdit de dépasser le nombre d'occupant prévu à la réservation

Attestation d'assurance de la responsabilité civile de la famille vous sera demandée.

-**Emplacement camping caravaning :** le jour de votre arrivée au camping à partir de 14 h en haute saison possible avant si la parcelle est disponible ou en période hors saison

Paielements acceptés : VISA, Mastercard, ANCV papier et connect, espèces, virement.

2. Pendant votre séjour

Il appartient au client de s'assurer et d'apporter l'attestation d'assurance de sa responsabilité civile : le camping décline toutes responsabilités en cas de vol, incendie, intempéries... et en cas d'incident relevant de la responsabilité civile de la famille vous sera demandé à l'arrivée.

Tous les clients doivent se conformer aux dispositions du règlement intérieur, respecter l'ensembles des installations et la tranquillité des clients et pour votre sécurité, toute personne ne respectant pas peut être expulsé sans remboursement de son séjour. Chaque locataire en titre est responsable des troubles et nuisances causées par les personnes qui séjournent avec lui ou lui rendent visite. Visiteur admis après accord de la réception et devra payer l'entrée pour la journée et pourra avoir l'accès au complexe aquatique et aux sanitaires, aire de jeux...et ne devra pas dormir dans le camping et devra laisser son véhicule à l'extérieur du camping.

Droit à l'image : vous autorisez expressément et sans contrepartie le camping à utiliser tous les supports de photographies de vous ou de vos enfants qui pourraient être prises au cours de votre séjour pour les besoins publicitaires du camping. Merci de signaler à votre arrivée si vous ne voulez pas être filmé, ni pris en photo pour le camping. Il est expressément défendu de photographier ou de filmer un groupe ou une personne sans avoir reçu l'autorisation des personnes en cause ou des parents pour ce qui concerne les enfants.

Le complexe aquatique et bien être (aquazen) : piscine chauffée d'avril à fin octobre selon les conditions météorologique dimensions : 25 m x 10 m et 80 cm jusqu'à 2.50 m de profondeur, 2 jacuzzis extérieurs interdit aux enfants, pataugeoire aqua ludique avec jeu gonflable à eau pour les enfants, les mineurs devront impérativement être accompagnés d'un adulte, brassards obligatoires pour les enfants ne sachant pas nager.

Pour des raisons d'hygiène et de sécurité, seuls les vêtements adaptés exclusivement à la baignade, ajustés et courts, sont acceptés : maillots de bain avec une ou deux pièces, slips de bain ou shorts de bain. Conformément à la législation, de consommer des boissons et des aliments, fumer, circuler en chaussure, et de faire rentrer les animaux dans l'enceinte de la piscine, se référencer aux panneaux indicatifs à l'entrée de la piscine. Interdits aux personnes atteintes d'affections ou de lésions cutanées avérées. L'espace bien être « **Aquazen** » sauna, hammam, jacuzzi, salle de fitness, salle de massage, sont exclusivement réservés aux adultes, activité payante soit à la journée à partir de 9 h à 18 h soit en réservation à certaines heures en privé à partir de 18 h à 22 h.

Bar restaurant : ouvert d'avril à fin septembre, plat à emporter, petit déjeuner sur réservation, interdiction d'apporter vos boissons, gâteaux, repas sur notre terrasse.

Barbecue (bois et charbon) est **interdit d'utilisation**. Seul **les planchas** gaz ou électrique aux normes sont autorisés avec une plaque dessus et non une grille.

Le camping ne dispose pas de bornes pour **charger les véhicules électriques**, et il est interdit de brancher les véhicules électriques aux prises des hébergements et emplacements.

3. Départ

- **Hébergements locatifs** : Au jour du départ indiqué sur votre contrat, l'hébergement locatif doit être libéré avant 10 heures du matin sauf si votre locatif n'est pas loué le jour de votre départ (voir à la réception). L'hébergement devra être rendu en parfait état de propreté, et l'inventaire pourra être vérifié, tout objet cassé ou détérioré serait à votre charge, ainsi que la remise en état des lieux si cela s'avérait nécessaire, la caution vous serait rendue sous 7 jours après votre départ si aucune dégradation est constatée et le ménage devra être effectué comme à votre arrivée. La caution vous sera restituée déduction faite des indemnités retenues, pour les éventuels dégâts constatés. La retenue de la caution n'exclut pas un dédommagement supplémentaire dans le cas où les frais seraient supérieurs au montant de celle-ci. Dans le cas où l'hébergement aurait été mal nettoyé avant votre départ, un forfait nettoyage d'une valeur de 50 € ou 70 € TTC vous sera demandé selon la grandeur de la location.

Le réfrigérateur devra être impérativement dégivré avant votre départ.

CONDITIONS DE PAIEMENT

- Pour les réservations effectuées plus de 30 jours avant le début du séjour, un acompte de 30% du prix du montant du séjour doit être réglé dès la réservation au camping de la vallée de Taradeau et la totalité pour un séjour d'1 nuit. Le solde doit être payé au plus tard 30 jours avant la date du début du séjour au camping.
- **Pour les réservations effectuées moins de 30 jours avant la date de début du séjour, le règlement intégral doit être effectué au moment de la réservation. Taxe de séjour et éco-participation à payer à votre arrivée.**
- Nous vous adresserons une facture confirmant votre réservation dès que nous avons reçu votre 1er acompte paiements acceptés : chèque à l'ordre du camping de Taradeau, carte bancaire, espèces, chèques vacances papier ou connect, virement, mensuel. Agrée VACAF chèque du montant de l'aide vous sera demandé en même temps que le solde du séjour et vous sera rendu à la fin de votre séjour.

ANNULATION ET MODIFICATIONS

1. Modification de votre réservation

- Des modifications concernant votre réservation peuvent être effectuées sans frais, sous réserve de disponibilité.
- En l'absence de message de votre part indiquant un report de votre date d'arrivée, l'hébergement pourra être à nouveau disponible à la vente 24 heures après la date d'arrivée mentionnée sur le contrat, et vous perdrez en conséquence le bénéfice de votre réservation et vous devrez payer la totalité du séjour.

2. Prestations non utilisées

Tout séjour interrompu, ou abrégé (arrivée tardive, départ anticipé) de votre fait ne pourra donner lieu à un remboursement et le séjour devra être payé en totalité.

3. Annulation du fait du camping

En cas d'annulation du fait du camping de la vallée de Taradeau sauf en cas de force majeure, le séjour sera totalement remboursé. Cette annulation ne pourra cependant pas donner lieu au versement de dommages et intérêts.

4. Annulation du fait du client

Toute annulation d'une réservation doit être effectuée par écrit (LAR) auprès du camping de la vallée de Taradeau. Le remboursement des sommes versées interviendra déduction faite des montants précisés ci-dessous.

Si l'annulation intervient :

- **Avant les 30 jours** avant la date de début de séjour, 80 € sera conservé pour les séjours d'une nuit à 5 nuits, et 30 % pour les séjours à partir de 6 nuits pour les locations, pour les emplacements l'acompte à la réservation sera perdu.

- **A partir de 30 jours** avant la date de début de séjour : 100 % du montant du séjour sera conservé par le camping et devra être payé en totalité et donne lieu à aucun remboursement à moins de trouver une famille vous remplaçant.

Afin d'éviter tout litige, l'adhésion à la garantie annulation est vivement recommandée (voir conditions)

RESPONSABILITÉ du camping

Le client reconnaît expressément que le camping de la vallée de Taradeau ne pourra être tenu responsable, du fait de la communication par ses partenaires ou par tout tiers d'informations fausses qui seraient mentionnées dans la brochure ou le site internet du camping de Taradeau, concernant les sites d'accueil, et notamment les photos de présentation, les qualificatifs, les activités, les loisirs, les services et les dates de fonctionnement. Toutes les photos et les textes utilisés dans la brochure ou sur les sites internet du camping de Taradeau sont non contractuels. Elles n'ont qu'un caractère indicatif.

Il peut advenir que certaines activités et installations proposées par le camping de Taradeau indiquées dans le descriptif figurant dans la brochure soient supprimées, notamment pour des raisons climatiques ou en cas de force majeure tels que définis par les tribunaux français.

GARANTIE ASSURANCE ANNULATION (préférable)

Les frais d'annulation peuvent être couverts par les garanties annulation, demande les conditions d'annulation, le prix de l'assurance 2025 est de 49€ par location d'hébergement ou d'emplacement par séjour, non remboursable en cas d'annulation du séjour à payer à la réservation.

Dans tous les cas avec ou sans assurance sans justificatif valable aux conditions, Vous devrez payer en totalité votre séjour au camping en cas d'annulation ou d'interruption du séjour 30 jours avant la date de début du séjour.

MEDIATEUR « CM2C »

A défaut d'accord amiable ou

en l'absence de réponse du professionnel, tout consommateur a la possibilité de saisir gratuitement le médiateur inscrit sur la liste des médiateurs établie par la Commission d'évaluation et de contrôle de la médiation de la consommation dont dépend le professionnel,

à savoir : CM2, rue de ponthieu 75008 PARIS www.cm2c.net

BLOCTEL Vous avez la possibilité de vous inscrire gratuitement sur la liste d'opposition au démarchage téléphonique BLOCTEL (www.bloctel.gouv.fr) afin de ne plus être démarché téléphoniquement par un professionnel avec lequel vous n'avez pas de relation contractuelle en cours, conformément à la loi n°2014-344 du 17 mars 2014 relative à la consommation. Tout consommateur a la possibilité de s'inscrire gratuitement sur cette liste sur le site www.bloctel.gouv.fr.

DELAIS DE RETRACTATION LEGAL :

Les activités liées à l'organisation et à la vente de séjours ou d'excursions à une date déterminée ou à une période spécifiée ne sont pas soumises au délai de rétractation applicable à la vente à distance et hors établissement, conformément aux dispositions de l'article L221-28 du Code de la consommation.

Infos Utiles

Adresse :

371 quartier plan Guillet
83460 TARADEAU

Sur Internet :

www.facebook.com/campingdetaradeau

contact@campingdetaradeau.fr

www.campingdetaradeau.fr

Téléphone :

04.94.73.09.14 ou 06.22.66.30.31

UN BON SEJOUR CHEZ NOUS
ET
QUE DU BONHEUR

AVEC ANNE ET BRUNO



Région
Provence
Alpes
Côte d'Azur



FNHPA
FEDERATION NATIONALE
DE L'HOTELLERIE
DE PLEIN AIR



A BIENTOT A TARADEAU